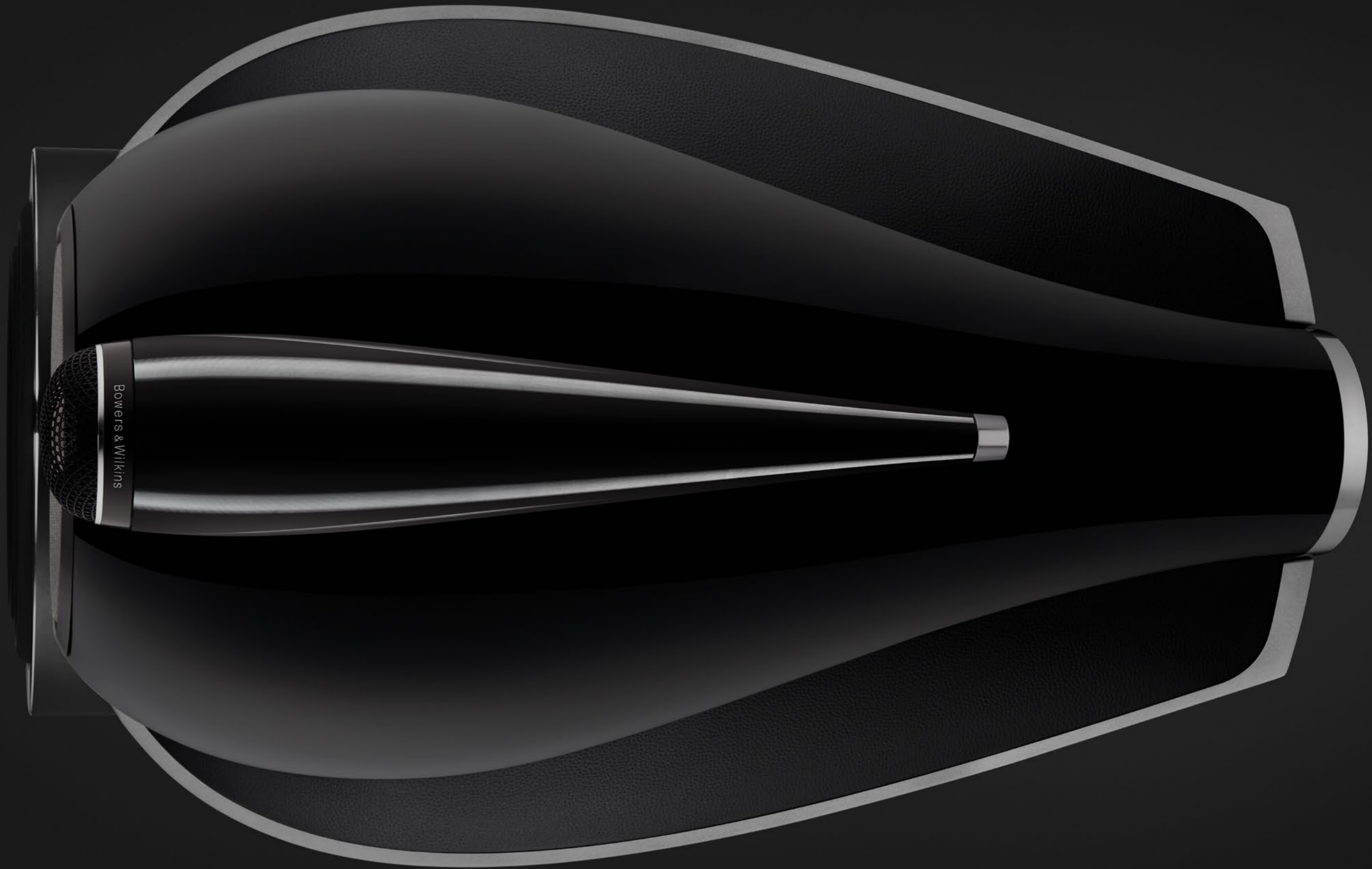


Bowers & Wilkins

800 Serie Diamond













Excellence. Evolved.



Dies ist nicht einfach nur eine weitere Lautsprecherserie. Jede neue Generation der 800 Serie Diamond™ ist ein Meilenstein für Bowers & Wilkins. Sie ist unser Maßstab, eine Ikone, sie ist die fortschrittlichste Lautsprecherserie, die wir herstellen. Für uns ist die 800 Serie Diamond alles, was wir wissen, und alles, was wir sind.

Ein einzigartiges
Vermächtnis.

Andere Lautsprecher geben lediglich aufgezeichnete Musik wieder. Die 800 Serie Diamond macht die Musik. Sie ist seit Jahrzehnten der bevorzugte Monitorlautsprecher für Profis in der Aufnahmeindustrie und hat Künstlern, Komponisten und Studios auf der ganzen Welt dabei geholfen, die Musik und Film-Soundtracks zu schaffen, die ganze Generationen geprägt haben.





Form trifft Funktion.

Unser Design hat immer einen Zweck. Jahrzehnte innovativer Forschung zu den akustischen und mechanischen Grundlagen von Lautsprechergehäusen haben uns ein tiefes Verständnis dafür vermittelt, wie man sie wunderbar erklingen lässt. Und wenn dasselbe Wissen auch zu schönen Formen inspiriert, wer will sich dann beschweren?

Die Wissenschaft des Klangs.

Innovation ist das Herzstück unserer Arbeit. Wir hinterfragen, wir untersuchen, wir verstehen und dann entwickeln wir uns weiter. Wir nutzen Computermodelle, um jeden Aspekt des Lautsprecherdesigns zu erforschen und so zu gestalten, um den 'True Sound' zu ermöglichen. Und dieses Mal glauben wir, dass wir dem Ziel noch näher gekommen sind als je zuvor.



Die Produktpalette

Wir möchten, dass jeder Musik so hört, wie wir es tun - so, wie es der Künstler beabsichtigt hat. Egal, ob Sie ein professioneller Studio-techniker sind oder es genießen zu Hause Musik zu hören, Sie werden ein Modell der 800 Serie Diamond finden, das Ihren Hörbedürfnissen entspricht, einschließlich Stereo und Heimkino. Wir stellen vor: Die fortschrittlichste Lautsprecher-serie der Welt.



801 D4

Der Lautsprecher, der den Standard setzt, an dem sich alle High-End-Designs in den kommenden Jahren messen lassen müssen. Ausgestattet mit jeder neuen Technologie, die die 800 Serie Diamond zu bieten hat, markiert der **801 D4** in Referenzqualität auch die Rückkehr einer der bekanntesten Modellbezeichnungen in unserem Portfolio.



802 D4



Der **802 D4** hat ähnliche Proportionen wie das Flaggschiff 801 D4 und bietet einen Großteil der Leistung ihres Vorbilds, einschließlich des gleichen Turbine™ Head-Gehäuses für den Mitteltöner, und ist insgesamt nur etwas schlanker. Sie ist ein perfekter Stereolautsprecher der Referenzklasse und auch für Heimkinonanwendungen eine ausgezeichnete Wahl.

803 D4

Unser kompaktes Kopfmodell bietet alle technischen Vorteile des speziellen Mitteltongehäuses – des bekannten Turbine Head – auf einer kleineren Grundfläche, die problemlos in jedem Raum Platz findet und untergebracht werden kann. Klein bedeutet hier aber keine Kompromisse: Der **803 D4** strotzt nur so vor technischen Innovationen und Qualitäten.



804 D4



Für Musikliebhaber, die ein konventionelleres Design bevorzugen, sich aber nach der Leistung eines Lautsprechers der 800 Serie Diamond sehnen, ist der **804 D4** die perfekte Wahl. Ihr neues Reverse-Wrap-Gehäuse folgt den bewährten Konstruktionsprinzipien, die sich bei ihren größeren Geschwistern durchgesetzt haben, und ihr neuer Sockel sorgt ebenfalls für eine kraftvolle, präzise Basswiedergabe.

805 D4

Der **805 D4** ist das kompakteste Lautsprechermodell der 800 Serie Diamond, aber dennoch vollgepackt mit fortschrittlichen Technologien, einschließlich des wichtigen Diamantkalotten-Hochtöner und des Tweeter-on-Top-Design mit massivem Gehäuse. Er ist der Beweis dafür, dass klein auch schön sein kann.



Center-Lautsprecher



HTM81 D4 Unser größter Center-Lautsprecher ist als perfekter Partner für die 801 D4 und 802 D4 konzipiert. Kein Wunder also, dass er so leistungsstark ist und einen Klang bietet, der der Qualität seiner illustren Stallgefährten in nichts nachsteht. Für die perfekte Installation ist er optional mit einem passenden Standfuß erhältlich.



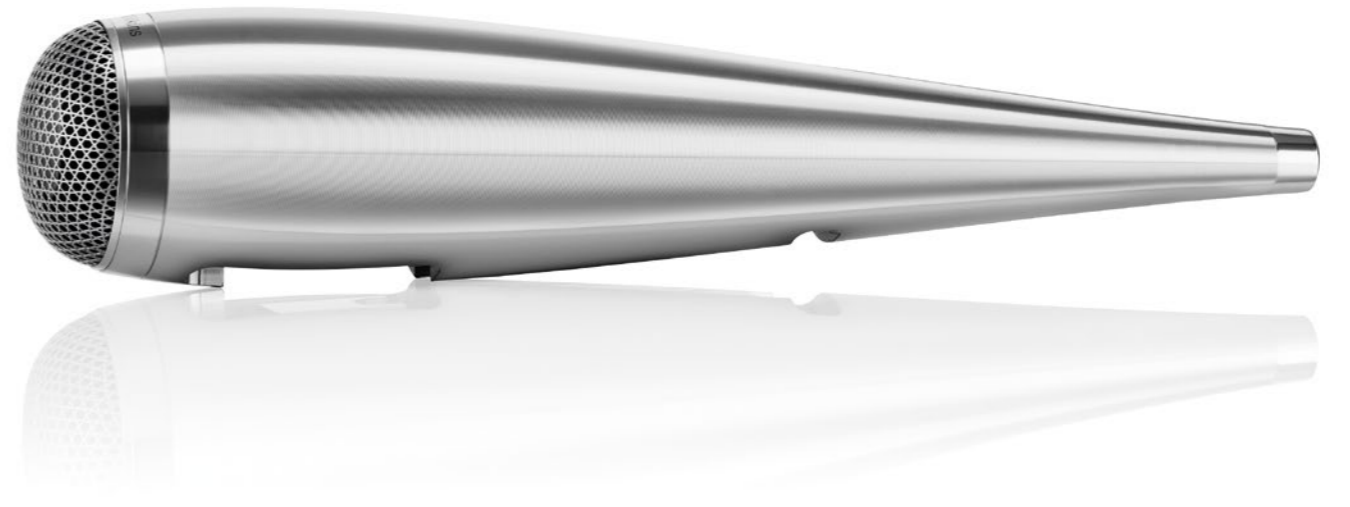
HTM82 D4 Für Heimkinosysteme, die auf den kompakteren 803 D4 oder 804 D4 basieren, ist der Center-Lautsprecher HTM82 D4 die perfekte Lösung. Sein Mitteltöner ist ideal auf seine Mitspieler abgestimmt, und seine großzügige Leistung sorgt für ein dynamisches Hörerlebnis. Optional mit einem passenden Standfuß erhältlich.

Technologien

Bei der Entwicklung von Lautsprechern kommt es auf alles an. Und wenn man versucht, die beste Lautsprecherserie zu bauen, die es gibt, ist alles noch ein bisschen wichtiger. Deshalb entwickeln, konstruieren und fertigen wir so viele Teile wie möglich von den Lautsprechern der 800 Serie Diamond selber. Wenn absolute Spitzenleistung das Ziel ist, ist nichts weniger als nur das Beste gut genug.



Turbine Head Hören Sie den Klang, nicht das Gehäuse. Bei den Modellen der 800 Serie Diamond haben wir von Anfang an separate Mitteltongehäuse verwendet: Mit dem Turbine Head-Gehäuse aus Aluminium wird dieses Konzept nun auf die nächste Stufe gehoben. Das steife, speziell gedämpfte Gehäuse eliminiert unerwünschte Resonanzen und ist vom Hochtöner und Bassgehäuse vollständig getrennt. Das Ergebnis? Der realistischste Mitten-Sound aller Zeiten.

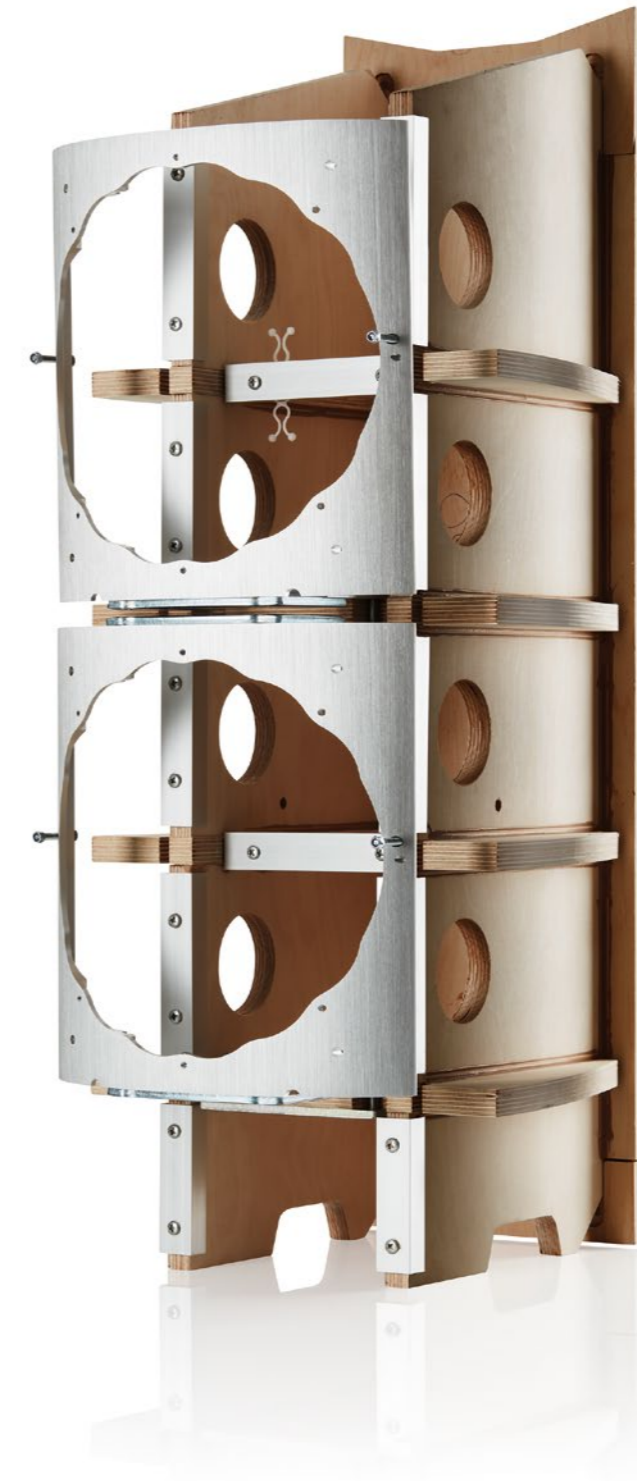


Massives Aluminium Hochtönergehäuse Die neueste Ausführung unseres bekannten massiven Aluminium Tweeter-on-Top-Gehäuses zeichnet sich durch eine gestreckte Form mit einem längeren Röhrensystem aus, das einen noch freieren und offeneren Klang bei hohen Frequenzen erzeugt. Wie zuvor ist das sorgfältig entkoppelte Gehäuse aus einem einzigen massiven Aluminiumblock gefräst, um Resonanzen besser zu unterdrücken.

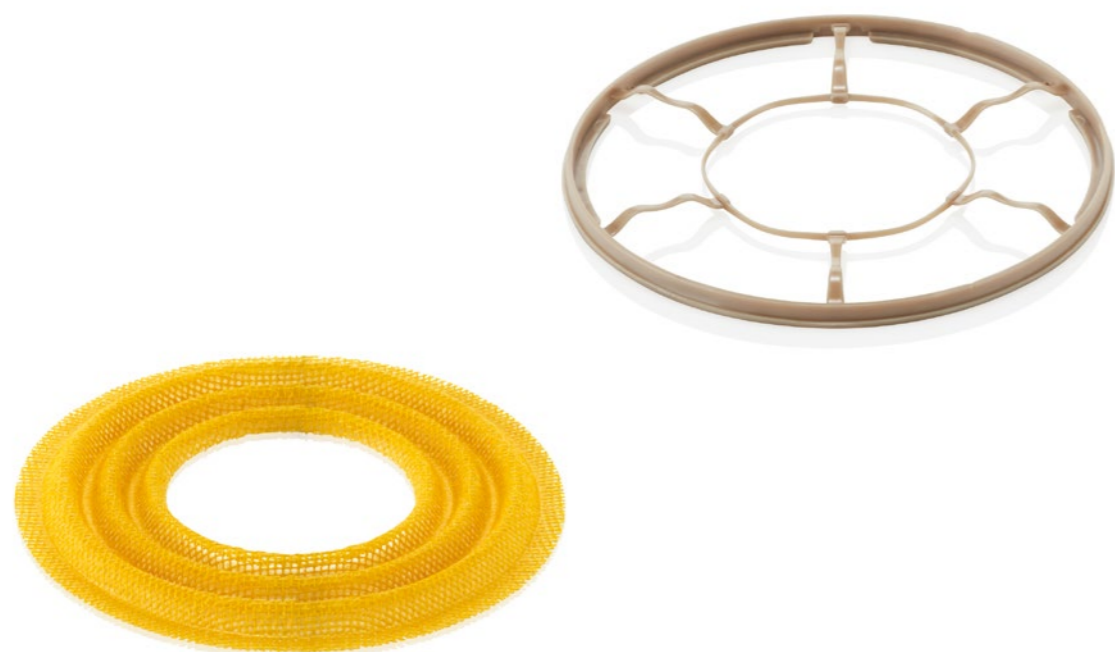


Umgekehrte Bauform Als es darum ging, die ideale Form für das Gehäuse der 800 Serie Diamond zu entwerfen, haben wir eine Kehrtwende gemacht – im wahrsten Sinne des Wortes. Anstelle eines Lautsprechers mit flacher Front und gewölbter Rückseite, haben wir ein Gehäuse entwickelt, bei dem Front und Seiten aus einer durchgehenden Wölbung bestehen, die durch eine Rückwand aus massivem Aluminium zusammengehalten wird. Weniger Verbindungsstellen sorgen für eine steifere, stabilere Struktur, und die gewölbte Vorderseite bedeutet weniger Ablenkungen um die Chassis herum. Dadurch wird die Schallabstrahlung verbessert und die Gehäusereflexion reduziert.

Matrix™ Die Matrix-Versteifung verwendet ineinandergreifende Platten, um die Wände des Lautsprechergehäuses in alle Richtungen zu versteifen, Resonanzen zu reduzieren und ein authentischeres Klangbild zu erzeugen. Jeder Lautsprecher der neuen 800 Serie Diamond profitiert von einem verbesserten Matrix-Design, das eine solide Holzkonstruktion mit Aluminiumverstrebungen zur Verstärkung der wichtigsten Belastungspunkte kombiniert.



Biomimetische Aufhängung Manchmal braucht es unkonventionelles Denken, um einen großen Unterschied zu machen. Jahrzehntlang dachten wir, dass der Klang unserer berühmten gelben Aramidfaser-Mitteltönermembranen durch nichts zu übertreffen sei, doch schließlich änderte unsere Continuum™-Membrantechnologie unsere Meinung. Jetzt haben wir unsere Aufmerksamkeit auf ein weiteres entscheidendes Element in einem Lautsprecherkonus gerichtet: die Gewebezentrerspinne. Unsere brandneue Biomimetische Aufhängung revolutioniert die Leistung der Mitteltonmembran, indem sie den unerwünschten Schall und die Klangfärbung, die eine herkömmliche Gewebespinne dadurch erzeugen kann, erheblich reduziert. Das Ergebnis? Eine Transparenz im Mitteltonbereich, die Sie nicht für möglich gehalten hätten.



Entkoppelter Mitteltöner Jeder Lautsprecher der 800 Serie Diamond, mit Ausnahme des Kompaktlautsprechers 805 D4, verfügt über einen speziellen Mitteltöner, der gleich auf mehreren Bowers & Wilkins-Technologien basiert: dem Continuum FST-Chassis, der Biomimetischen Aufhängung und der Entkopplung des Mitteltöners, die nur noch eine minimale Beeinflussung durch die Basstreiber des Lautsprechers zulässt.

Deckplatte aus Aluminium Jedes Stereomodell der neuen 800 Serie Diamond verfügt über ein umfassend optimiertes Gehäusedesign mit einer brandneuen Deckplatte aus Aluminium, die für mehr Steifigkeit und damit noch mehr Authentizität sorgt. Das Design bietet auch den perfekten Ort für eine weiteres neues Detail – ein eleganter Lederbezug by Connolly.



Leder von Connolly ist weltweit für seinen Charakter und seine Qualität bekannt und findet sich in den Innenräumen einiger der prestigeträchtigsten Autos der Welt. Wir bieten luxuriöses schwarzes Leder für die dunklen Ausführungen und hellgraues Leder für die helleren Ausführungen an.



Rückseitig montierte Frequenzweiche Alle Stereomodelle der neuen 800 Serie Diamond verwenden jetzt die rückseitigen Frequenzweichen, die auf steifen Aluminiumprofilen montiert sind. Dies isoliert die empfindlichen Kondensatoren von den unerwünschten Auswirkungen des Luftdrucks innerhalb des Gehäuses und stellt einen sehr effektiven Kühlkörper dar, um eine optimale Funktion während des Betriebs zu gewährleisten.

Ausführungen

Alles, was wir tun, tun wir mit Leidenschaft. Dazu gehört nicht nur das Design und die Entwicklung unserer 800 Serie Diamond-Lautsprecher, sondern auch ihre Herstellung. Die mit viel Liebe zum Detail von qualifizierten Mitarbeitern in unserem britischen Werk zusammengebaute neue Lautsprecherserie ist in vier Ausführungen erhältlich: Schwarz glänzend, Satin Rosenut, Satin Walnuss und Weiß.



Schwarz glänzend



Satin Rosenut



Satin Walnuss



Weiß

Spezifikationen

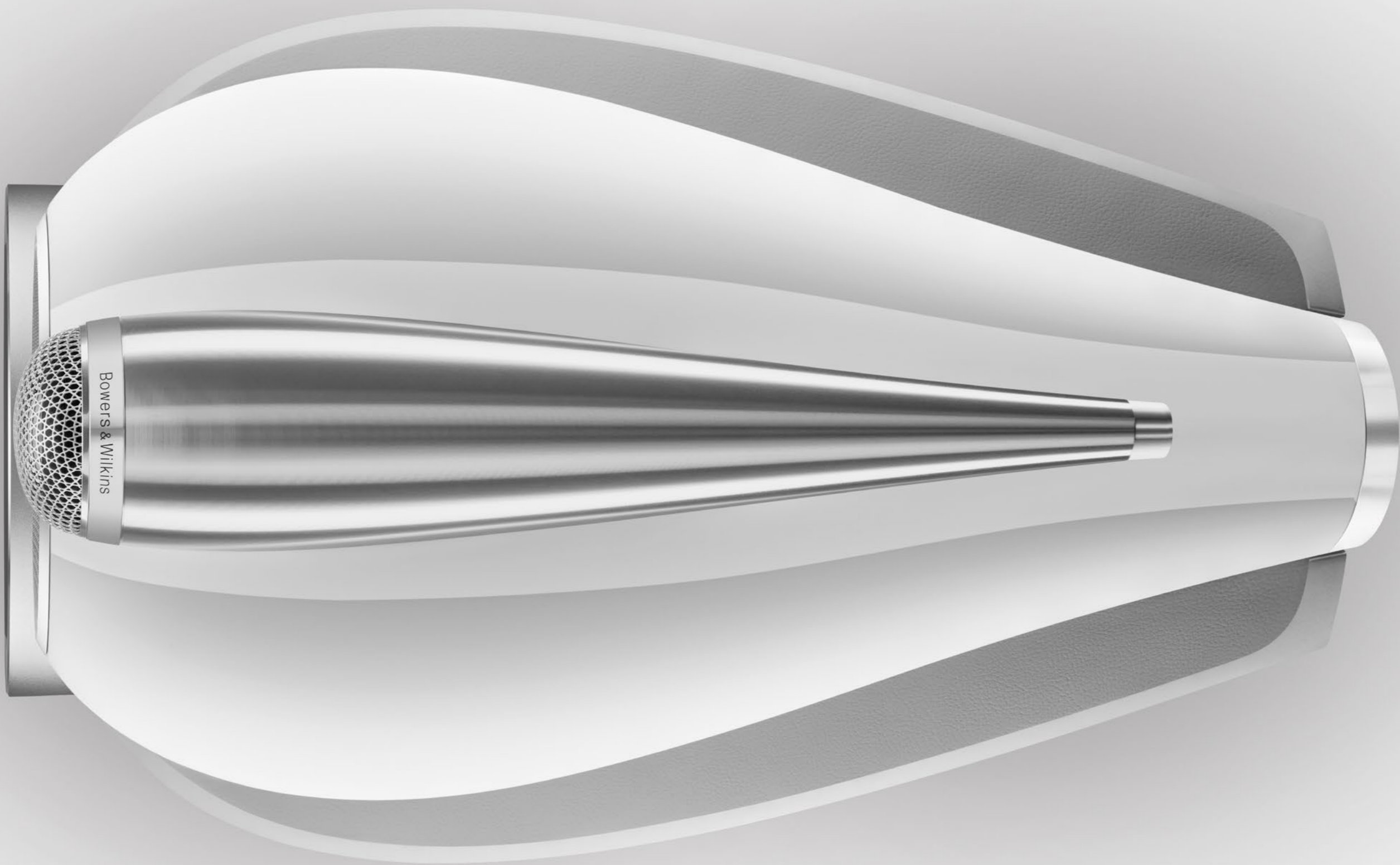
	801 D4	802 D4	803 D4	804 D4	805 D4	HTM81 D4	HTM82 D4	
Technische Merkmale	Diamantkalotten-Hochtöner Tweeter-on-Top-Design mit massivem Gehäuse Continuum™ FST Mitteltöner Antiresonanz-Plug Biomimetische Aufhängung Turbine™ Head Matrix™ Aerofoil™-Membran-Basseinheiten Flowport	Diamantkalotten-Hochtöner Tweeter-on-Top-Design mit massivem Gehäuse Continuum™ FST Mitteltöner Antiresonanz-Plug Biomimetische Aufhängung Turbine™ Head Matrix™ Aerofoil™-Membran-Basseinheiten Flowport	Diamantkalotten-Hochtöner Tweeter-on-Top-Design mit massivem Gehäuse Continuum™ FST Mitteltöner Antiresonanz-Plug Biomimetische Aufhängung Turbine™ Head Matrix™ Aerofoil™-Membran-Basseinheiten Flowport	Diamantkalotten-Hochtöner Tweeter-on-Top-Design mit massivem Gehäuse Continuum™ FST Mitteltöner Antiresonanz-Plug Biomimetische Aufhängung Matrix™ Aerofoil™-Membran-Basseinheiten Flowport	Diamantkalotten-Hochtöner Tweeter-on-Top-Design mit massivem Gehäuse Continuum™ FST Mitteltöner Antiresonanz-Plug Biomimetische Aufhängung Matrix™ Aerofoil™-Membran-Basseinheiten Flowport	Diamantkalotten-Hochtöner Tweeter-on-Top-Design mit massivem Gehäuse Continuum™ FST Mitteltöner Antiresonanz-Plug Matrix™ Flowport	Diamantkalotten-Hochtöner Tweeter-on-Top-Design mit massivem Gehäuse Continuum™ FST Mitteltöner Antiresonanz-Plug Biomimetische Aufhängung Matrix™ Aerofoil™-Membran-Basseinheiten Flowport	Diamantkalotten-Hochtöner Tweeter-on-Top-Design mit massivem Gehäuse Continuum™ FST Mitteltöner Antiresonanz-Plug Biomimetische Aufhängung Matrix™ Aerofoil™-Membran-Basseinheiten Flowport
Beschreibung	3-Wege-Bassreflexsystem	3-Wege-Bassreflexsystem	3-Wege-Bassreflexsystem	3-Wege-Bassreflexsystem	2-Wege-Bassreflexsystem	3-Wege-Bassreflexsystem	3-Wege-Bassreflexsystem	
Chassis	1x ø25 mm Diamantkalotten-Hochtöner 1x ø150 mm Continuum™ FST Mitteltöner 2x ø250 mm Aerofoil™-Membran-Basseinheiten	1x ø25 mm Diamantkalotten-Hochtöner 1x ø150 mm Continuum™ FST Mitteltöner 2x ø200 mm Aerofoil™-Membran-Basseinheiten	1x ø25 mm Diamantkalotten-Hochtöner 1x ø130 mm Continuum™ FST Mitteltöner 2x ø180 mm Aerofoil™-Membran-Basseinheiten	1x ø25 mm Diamantkalotten-Hochtöner 1x ø130 mm Continuum™ FST Mitteltöner 2x ø165 mm Aerofoil™-Membran-Basseinheiten	1x ø25 mm Diamantkalotten-Hochtöner 1x ø165 mm Continuum™ Tiefmitteltöner	1x ø25 mm Diamantkalotten-Hochtöner 1x ø150 mm Continuum™ FST Mitteltöner 2x ø200 mm Aerofoil™-Membran-Basseinheiten	1x ø25 mm Diamantkalotten-Hochtöner 1x ø130 mm Continuum™ FST Mitteltöner 2x ø165 mm Aerofoil™-Membran-Basseinheiten	
Frequenzumfang	13 Hz - 35 kHz	14 Hz - 35 kHz	16 Hz - 35 kHz	20 Hz - 35 kHz	34 Hz - 35 kHz	20 Hz - 35 kHz	33 Hz - 35 kHz	
Frequenzgang (+/-3 dB auf Referenzachse)	15 Hz - 28 kHz	17 Hz - 28 kHz	19 Hz - 28 kHz	24 Hz - 28 kHz	42 Hz - 28 kHz	28 Hz - 28 kHz	45 Hz - 28 kHz	
Empfindlichkeit (2,83 Vrms, 1m)	90 dB	90 dB	90 dB	89 dB	88 dB	90 dB	89 dB	
Harmonische Verzerrung	2. und 3. harmonisch (90 dB, 1m) <1 % 30 Hz – 20 kHz <0,3 % 100 Hz – 20 kHz	2. und 3. harmonisch (90 dB, 1m) <1 % 70 Hz – 20 kHz <0,3 % 100 Hz – 20 kHz	2. und 3. harmonisch (90 dB, 1m) <1 % 80 Hz – 20 kHz <0,3 % 100 Hz – 20 kHz	2. und 3. harmonisch (90 dB, 1m) <1 % 90 Hz – 20 kHz <0,3 % 120 Hz – 20 kHz	2. und 3. harmonisch (90 dB, 1m) <1 % 90 Hz – 20 kHz <0,3 % 120 Hz – 20 kHz	2. und 3. harmonisch (90 dB, 1m) <1 % 80 Hz – 20 kHz <0,3 % 100 Hz – 20 kHz	2. und 3. harmonisch (90 dB, 1m) <1 % 100 Hz – 20 kHz <0,4 % 100 Hz – 20 kHz	
Impedanz (nominal)	8 Ω (Minimum 3,0 Ω)	8 Ω (Minimum 3,0 Ω)	8 Ω (Minimum 3,0 Ω)	8 Ω (Minimum 3,0 Ω)	8 Ω (Minimum 4,6 Ω)	8 Ω (Minimum 3,0 Ω)	8 Ω (Minimum 3,0 Ω)	
Empfohlene Verstärkerleistung	50 W – 1000 W an 8 Ω (unverzerrt)	50 W – 500 W an 8 Ω (unverzerrt)	50 W – 500 W an 8 Ω (unverzerrt)	50 W – 200 W an 8 Ω (unverzerrt)	50 W – 120 W an 8 Ω (unverzerrt)	50 W – 500 W an 8 Ω (unverzerrt)	50 W – 200 W an 8 Ω (unverzerrt)	
Max. empfohlene Kabelimpedanz	0,1 Ω	0,1 Ω	0,1 Ω	0,1 Ω	0,1 Ω	0,1 Ω	0,1 Ω	
Abmessungen	Höhe: 1221 mm Breite: 451 mm Tiefe: 600 mm	Höhe: 1218 mm Breite: 413 mm Tiefe: 602 mm	Höhe: 1165 mm Breite: 357 mm Tiefe: 511 mm	Höhe: 1071 mm Breite: 306 mm Tiefe: 391 mm	Höhe: 440 mm Breite: 240 mm Tiefe: 373 mm	Höhe: 334 mm Breite: 847 mm Tiefe: 371 mm	Höhe: 289 mm Breite: 715 mm Tiefe: 369 mm	
Nettogewicht	100,60 kg	88,10 kg	62,15 kg	36,85 kg	15,55 kg	32,20 kg	25,15 kg	
Ausführungen	Gehäuse: Schwarz glänzend Weiß Satin Rosenut Satin Walnuss Grill: Schwarz Grau Schwarz Grau	Gehäuse: Schwarz glänzend Weiß Satin Rosenut Satin Walnuss Grill: Schwarz Grau Schwarz Grau	Gehäuse: Schwarz glänzend Weiß Satin Rosenut Satin Walnuss Grill: Schwarz Grau Schwarz Grau	Gehäuse: Schwarz glänzend Weiß Satin Rosenut Satin Walnuss Grill: Schwarz Grau Schwarz Grau	Gehäuse: Schwarz glänzend Weiß Satin Rosenut Satin Walnuss Grill: Schwarz Grau Schwarz Grau	Gehäuse: Schwarz glänzend Weiß Satin Rosenut Satin Walnuss Grill: Schwarz Grau Schwarz Grau	Gehäuse: Schwarz glänzend Weiß Satin Rosenut Satin Walnuss Grill: Schwarz Grau Schwarz Grau	Gehäuse: Schwarz glänzend Weiß Satin Rosenut Satin Walnuss Grill: Schwarz Grau Schwarz Grau











Bowers & Wilkins

Bowers & Wilkins

www.bowerswilkins.com

Turbine, Continuum, Aerofoil, Matrix und 800 Series Diamond sind Warenzeichen der B&W Group Ltd. Copyright © B&W Group Ltd. Die in dieser Broschüre abgebildeten Ständer sind nicht im Lieferumfang der Lautsprecher enthalten. E&OE. B&W Group Ltd. behält sich das Recht vor, Details der Produkteigenschaften ohne Vorankündigung zu ändern, um sie den technischen Entwicklungen anzupassen.